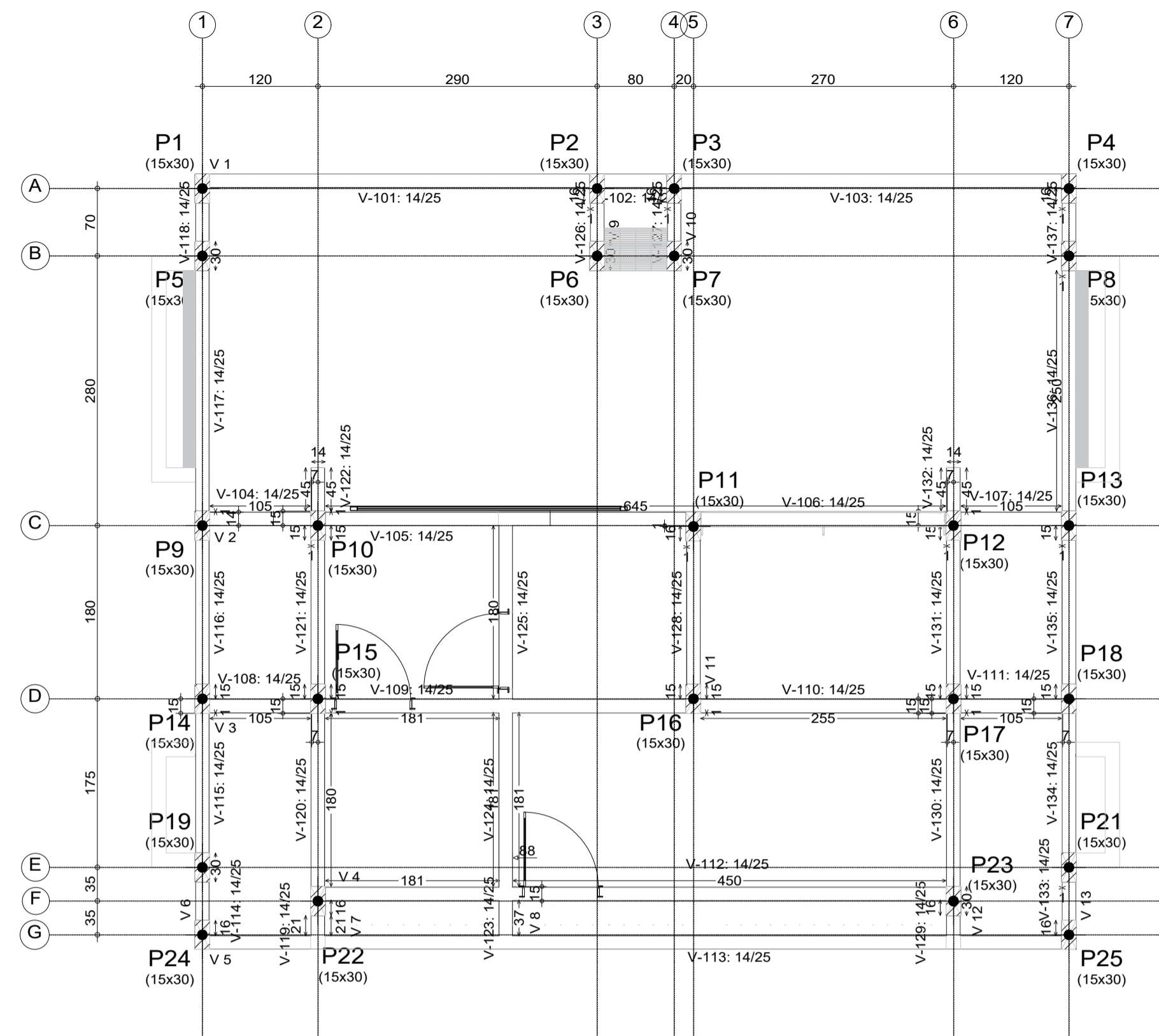


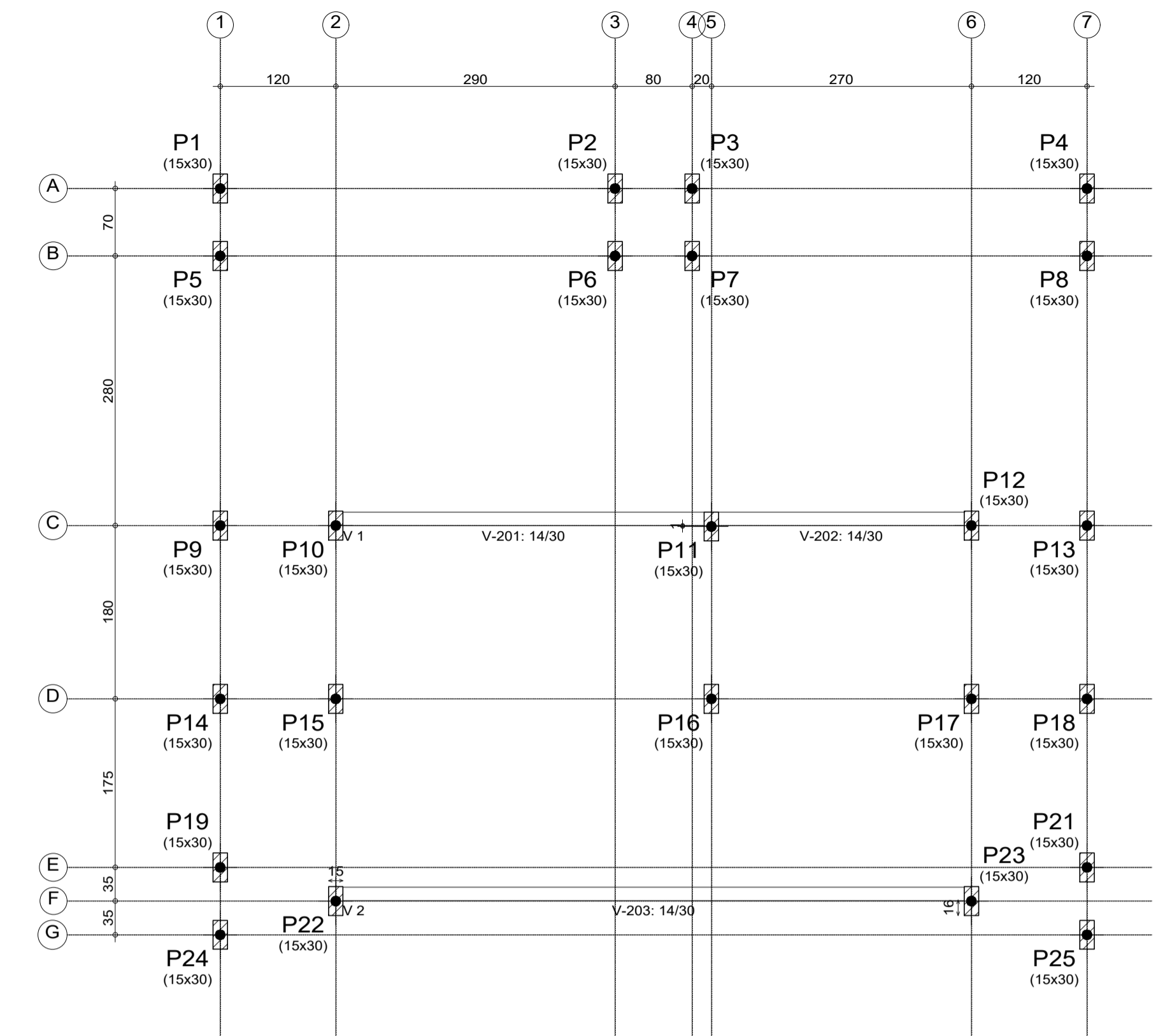
PLANTA DE LOCAÇÃO DAS FUNDAÇÕES, SAPATAS E PILARES
ESC 1/50

Fundação
Piso
Escala: 1:50



PLANTA DE FÔRMAS DAS VIGAS BALDRAMES
ESC 1/50

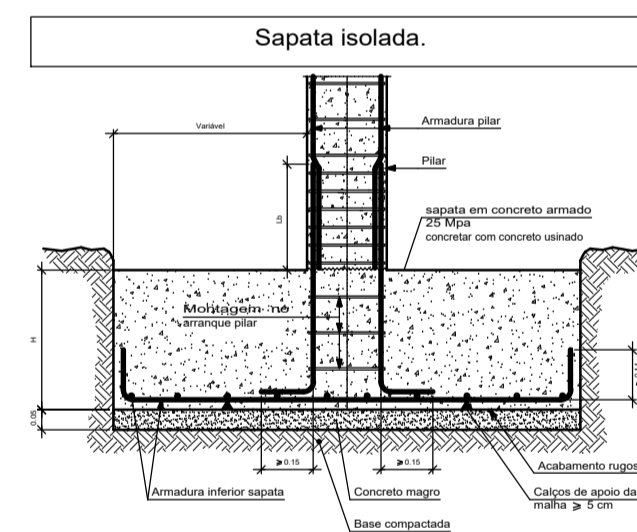
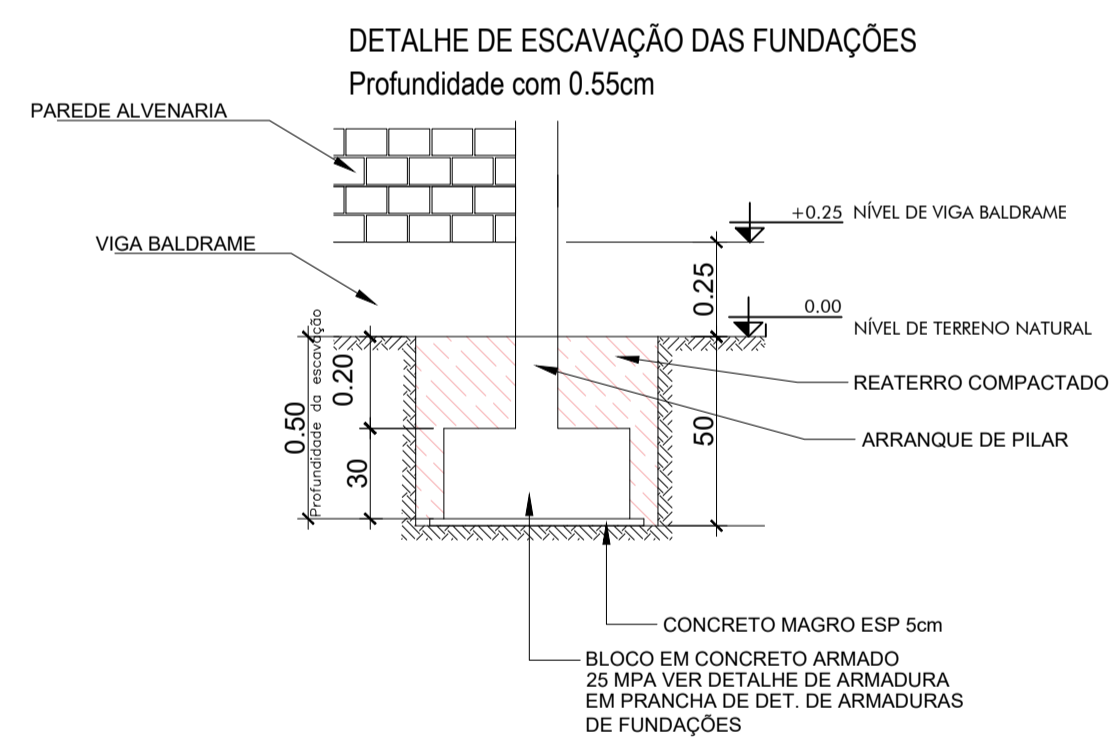
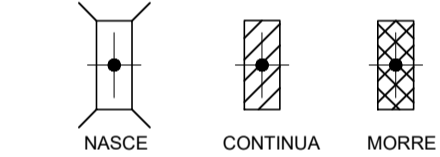
Nível de vigas baldrame
Piso
Escala: 1:50



PLANTA DE FÔRMAS DAS VIGAS DAS PORTAS E JANELAS
ESC 1/50

Nível de vigas das porta e janelas
Piso
Escala: 1:50

CONVENÇÃO DE PILARES



NOTAS GERAIS SAPATAS
- CONCRETO: fck > 25 MPa;
- SLUMP DO CONCRETO: 10±2cm;
- AÇO CA-50;
- COBRIMENTO: 5,0cm;
- EXECUTAR LASTRO DE 5cm CONCRETO MAGRO NO FUNDO DAS SAPATAS (NÃO FAZER LASTRO DE BRITA);

NOTAS GERAIS UNIDADES
- AS MEDIDAS DESTES PROJETOS ESTÃO EM METROS, EXCETO ONDE INDICADO COM A RESPECTIVA UNIDADE (EX: 2,50m / 500cm), E NAS ARMADURAS E PLANTA DE FUNDAÇÃO, ONDE OS PILARES E SAPATAS ESTÃO EM CENTÍMETROS;

NOTAS GERAIS NÍVEIS
- OS NÍVEIS DESTES PROJETOS DEVERÃO OBEDECER AO PROJETO ARQUITETÔNICO.

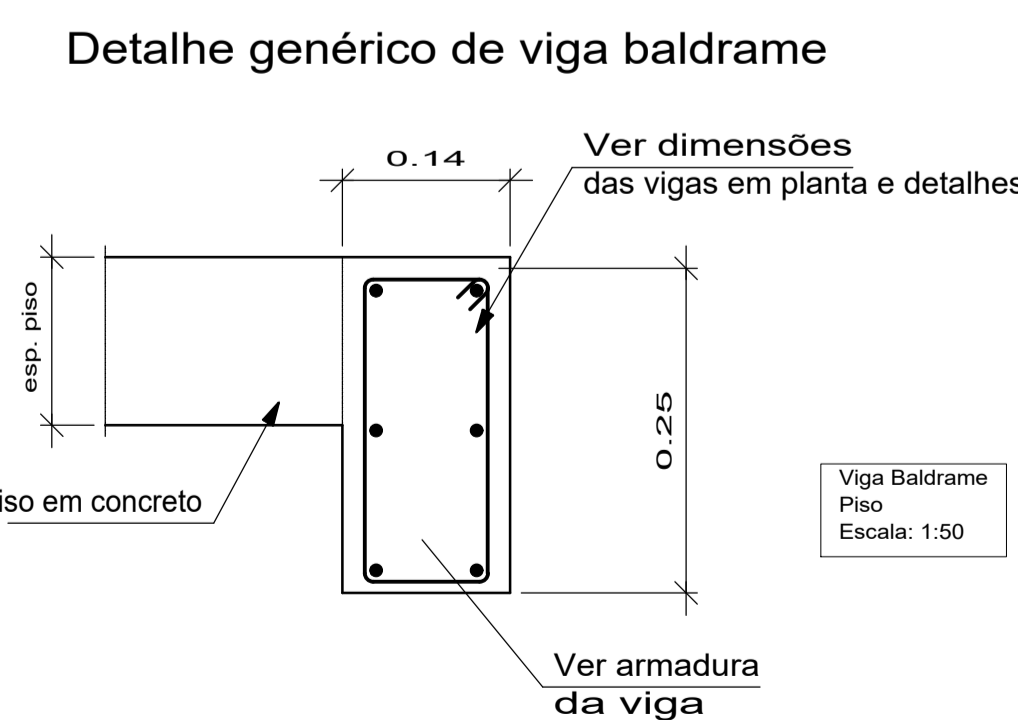
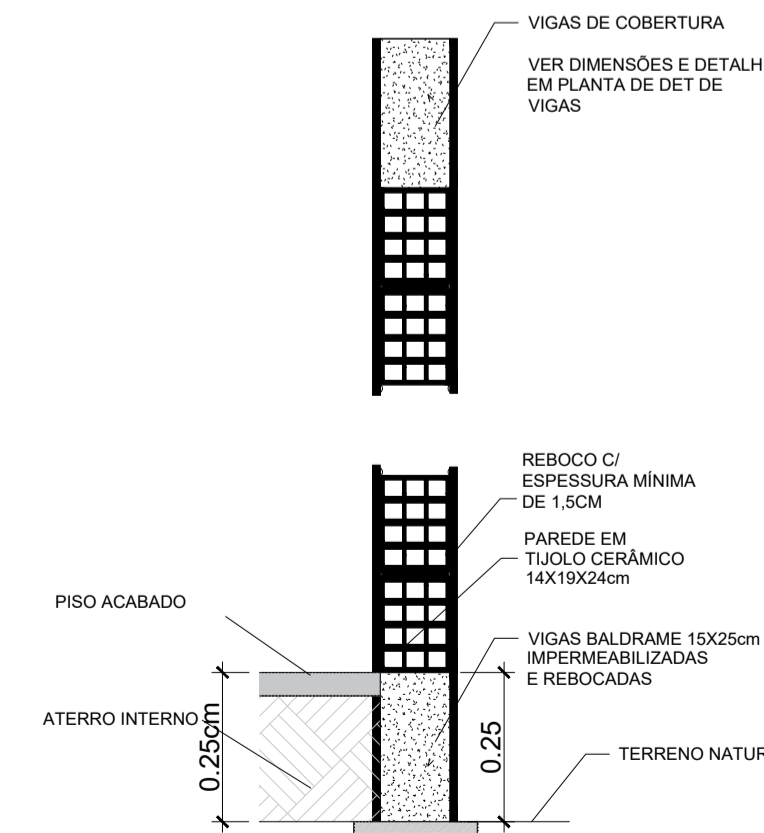
NOTAS GERAIS LOCAÇÃO
- PARA LOCAÇÃO DOS EIXOS DAS FUNDAÇÕES, DEVERÁ SER UTILIZADA PLANTA DE LOCAÇÃO DO PROJETO ESTRUTURAL.

- AS SAPATAS (EM PLANTA) ESTÃO COTADAS SEMPRE DOS SEUS RESPECTIVOS CENTROS DE GRAVIDADES. O EIXO DOS PILARES EXCETO ONDE FOR EXPRESSAMENTE INDICADO OU SAPATAS EXCÊNTRICAS.
- OS EIXOS DAS PAREDES NÃO COINCIDEM COM OS EIXOS DOS PILARES, EXCETO ONDE INDICADO, VER COTA DE DESLOCAMENTO ENTRE EIXOS DE PILARES E LINHA DE GABARITO.

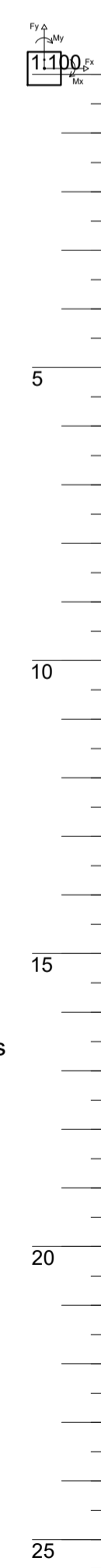
LOCAR TODAS AS FUNDAÇÕES E PILARES A PARTIR DA PLANTA DE LOCAÇÃO DE FUNDAÇÕES
ATENÇÃO PARA O DESLOCAMENTO DE EIXO DE ALGUNS PILARES EM REFERÊNCIA COM A LINHA DE GABARITO
TODOS OS DESLOCAMENTOS DE EIXO DE PILARES PARA O GABARITO ESTÃO COTADOS NA PLANTA DE FUNDAÇÃO
O NÍVEL DE ESCAVAÇÃO DAS SAPATAS ESTÁ INDICADO NOS DETALHES DE ESCAVAÇÃO DAS FUNDAÇÕES.
ESTE PROJETO ESTRUTURAL NÃO ESTÁ PREVISTO FIADAS DE ALVENARIA DE EMBASAMENTO ABAIXO DAS VIGAS BALDRAME
CASO O TERRENO NÃO ESTEJA NIVELADO, EXECUTAR AS ALVENARIAS DE EMBASAMENTO PARA NIVELAMENTO DO BALDRAME
TODAS AS SAPATAS ESTÃO COM ESCAVAÇÃO COM ALTURA DE 0,50m, AS MESMAS TERÃO QUE SER CONFERIDAS EM LOCO
AS PROFUNDIDADES ESTIMADAS ESTÃO DETALHADAS NESTE PROJETO.
VER DIFERENÇA DE ARRANQUE PARA CADA PILAR EM PLANTAS DE DETALHAMENTO ARMADURAS DE FUNDAÇÕES.

Nível de vigas baldrame				
Elemento	Fôrmas (m ²)	Superfície (m ²)	Volume (m ³)	Barras (kg)
Vigas	33,46	9,43	2,710	363
Pilares	4,32	-	0,240	15
Total	-	9,43	2,950	378
Índices (por m ²)	-	-	0,281	35,97
Superfície total:	10,51 m ²			

Nível de vigas das porta e janelas				
Elemento	Fôrmas (m ²)	Superfície (m ²)	Volume (m ³)	Barras (kg)
Vigas	7,65	1,79	0,570	60
Pilares	71,24	-	3,640	422
Total	-	1,79	4,210	482
Índices (por m ²)	-	-	1,467	167,94
Superfície total:	2,87 m ²			



IMPORTANTE:
NOTA:
CASO O TERRENO NÃO SEJA PLANO, OU NIVELADO, ACRESCENTAR A ALVENARIA DE EMBASAMENTO PARA ACENTAMENTO NIVELADO DA VIGA BALDRAME.



ESPAÇO RESERVADO À PREFEITURA MUNICIPAL

OBRA: LANCHONETE

PROJETO: PROJETO ESTRUTURAL

ENDEREÇO/COORDENADA: VER IMPLANTAÇÃO DE PRAÇA

MUNICÍPIO: GURUPI **UF:** TO **CEP:**

PROPRIETÁRIO: PREFEITURA MUNICIPAL DE GURUPI
CPF/CNPJ: ASSINATURA:

RESPONSÁVEL TÉCNICO: ARQ. ANDRÉ ORATHES DO RÉGO BARROS
CAU/CREA: CAU: 227.105-2 ASSINATURA:

AUTOR DO PROJETO: ARQ. VINÍCIUS DIEGUES FUZZESSY COLARES
CAU/CREA: CAU: A 149.449-0 ASSINATURA:

DATA: 08/11/2023 **FOLHA:** 1/10

CONTEÚDO: ESC.: OBSERVAÇÕES: